

医療が縁の下で介護を支え、
 その次に介護が生活を支え、
 生活が個人の『暮らし』を支える。
 そんな施設を提案していきたいアミコです。



生活
 介護
 医療



アクセス

- 地下鉄千日前線「北巽」駅より徒歩7分
- 大阪市営バス(13)舍利寺経由 北巽バスターミナルより徒歩7分

お問合せ先

〒544-0004
 大阪市生野区巽北4丁目10番22号
 TEL 06-6758-8600
 FAX 06-6758-8810

<http://abikocare.co.jp>

大阪市建築物環境性能表示

	重点項目	評価 5段階
	CO ₂ 削減	★★★★★
	省エネ対策	★★★★★
	みどり・ヒートアイランド対策	★★★★★
総合評価		★★★★★
評価は建築主の自己評価に基づくものです。竣工後3年間有効。		
TCASBEE 大阪みらい新築 2012年版 公表番号 平成26年度 No.042		

アミコ・ケアタウン アミライフ・巽の里

平成27年7月
 グランドオープン
 (6月プレオープン)



有料老人ホーム サービス付高齢者向け住宅

- プライバシーの確保と社会性の確保を確立した終の棲家を提供します。

ショートステイ

- 短期入所生活介護
- 全室個室20名

デイサービス

- 通所介護
- 定員15名

訪問介護

- ヘルパーが訪問し、身体介護や生活援助をします。

この施設のお問合せ・ご相談は
 アミコ株式会社「アミライフ・巽の里」
 開設準備室

TEL 06-6758-8600 FAX 06-6758-8810

ちかくのひとを、ちかくでささえる。そんなあたりまえのことを、たいせつにしたい。

アミコ株式会社

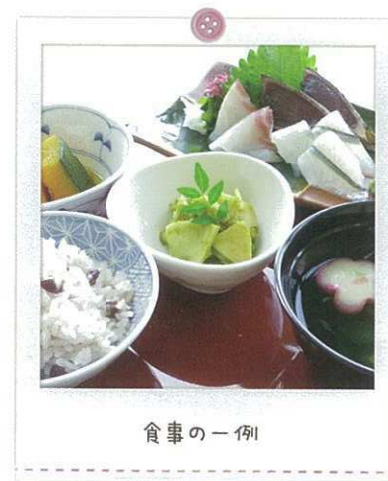
医療法人 慈心会 あびこ病院グループ

♥ 1F デイサービス

- 年中無休
- 認知症予防を強化。重度な方でも快適にお過ごし頂けます。
- 豊富なアクティビティプログラム
- 南欧風なデイルームでリラクゼーション効果抜群
- サービス提供時間：7～9時間



重度な方も快適に入浴



食事の一例



お待ちしております!

♥ 4F ショートステイ (短期入所生活介護)

- 全室個室20名定員 ● 10名単位の少人数ユニットケア
- 介護する家族様の心と体をリフレッシュ
- 重度介護、医療依存度によってお困りの方は是非ご相談下さい。

<ご利用料金>

- 食費 1,800円/1日 ● 滞在費 2,000円/1日

介護サービス費			
介護状態区分	基本サービス費	送迎加算	看護体制加算
要支援1	606円	片道 197円	—
要支援2	737円	往復 394円	—
要介護1	802円	↓	4円
要介護2	877円		4円
要介護3	956円		4円
要介護4	1,031円		4円
要介護5	1,105円		4円

● 療養食加算 24円/1日 ● 洗濯 300円/1回 ● 理美容代 実費

所得に応じて軽減が受けられます。
(軽減を受けるには、事前にお住まいの区役所介護保険課への申請が必要です。)

特定入所者介護(介護予防)サービス費		
段階	食費	滞在費
1	300円	820円
2	390円	820円
3	650円	1,310円
4	1,800円	2,000円

● 1日当たりの負担限度額

♥ 2・3F 有料老人ホーム サービス付高齢者向け住宅 登録番号 大阪市長(サ高住26)第4号

- 全室個室52室
- ホットとできる心地良い空間で悠々自適な暮らしを…。

入居一時金・敷金 0円 その他事務手数料は一切いただきません。

ご利用料金	
家賃	49,500円
食費	49,500円
生活相談費	18,000円
共益管理費	27,000円
健康管理費	3,000円
電気代	実費
介護サービス費	介護保険の一割負担
1ヶ月分の費用の月安	147,000円 + 実費

● 医療費・理美容費：実費 ● リネン：実費 ※身体状況に応じた食事をご用意



団らんコーナー



お部屋一例

[医療体制]



在宅医療チーム
あびこ病院による
完全バックアップ

アミコ・ケアタウン
『アミライフ・異の里』開設に当たり

私どもアミコの提唱する「在宅から終の棲家まで一貫したサービスの継続」をテーマとして、第2弾目の大型複合施設を開設する運びとなりました。生野区内は勿論のこと、近隣地域の利用者様にもご愛顧戴けますように全社上げてサービスの質の向上を目指し、永く愛される施設として地域社会に貢献できるように努力を重ねていく所存でございます。一日も早く皆様と「なじみの関係」を築けますように、職員一同オープンを楽しみにお待ちしております。

アミコ株式会社
代表取締役 岩見博史

